

acerpure

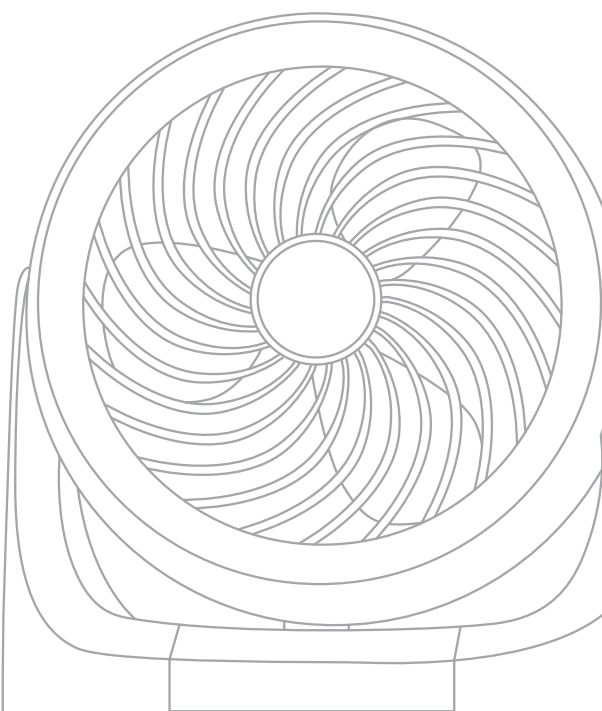
acerpure cool Series

2 in 1 Air Circulator and Purifier

User Manual

คู่มือผู้ใช้

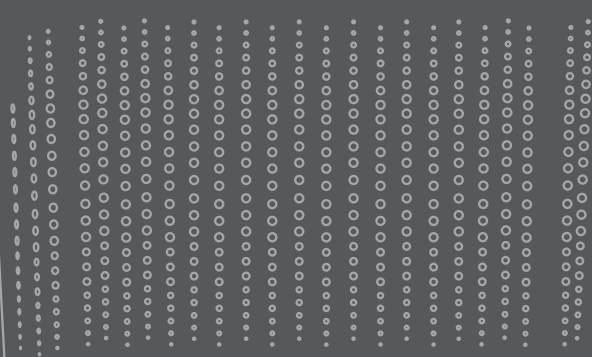
使用説明書



Model: AC530-20W
AC530-20G

www.acerpure.com

Copyright© 2020 AcerPure Inc. All Rights Reserved.





User Manual 03

คู่มือผู้ใช้ 15

使用説明書 27



User Manual

Thank you for purchasing this product. Please read this manual carefully, use this product correctly, and keep it properly.

Content

Safety Instructions	03
Product Introduction	04
Product Overview	05
Function Buttons	06
Panel Introduction	07
Disassembly and Maintenance	08
Checking Air Quality	09
Battery Precautions	09
Before Calling Customer Service	10
Product Specifications and Company Information	11










Safety Instructions



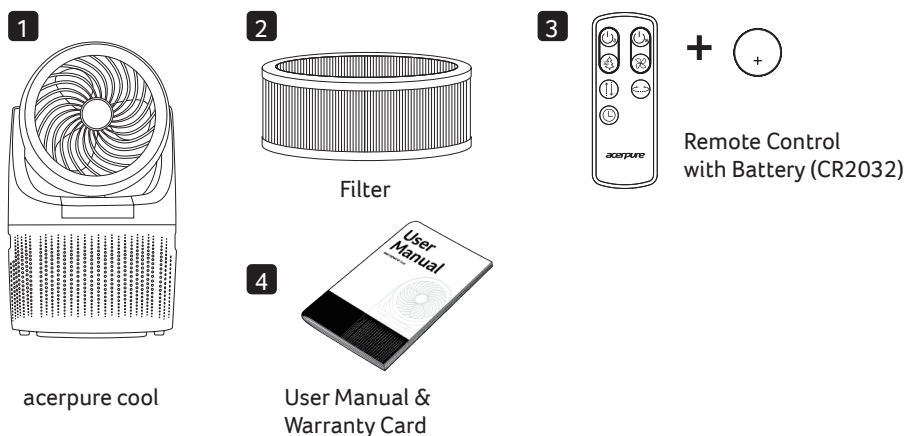
Prohibited



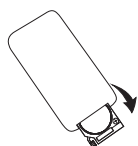
Attention

<p> This product is for home and office use. Do not use it for other purposes.</p>	<p> Before using, check the power cord and plug for damage. To avoid poor contact, do not twist or pull the power cord.</p>
<p> Before using, please check if the voltage on your power socket is compatible with the voltage label on the product.</p>	<p> Turn off the power before pulling out the plug. Do not touch the power plug with wet hands to avoid the risk of electric shock.</p>
<p> To avoid product damage, do not use in a place where items may be sucked into the product circulation fan, such as curtains.</p>	<p> Do not use without assembling and do not insert hands or pointed objects into the circulation fan grill to prevent injury.</p>
<p> Do not hang clothes on the circulation fan net, and do not place on unstable surfaces.</p>	<p> This appliance is not intended for use by persons (including children) with reduced physical, sensory or mental capabilities, or lack of experience and knowledge, unless they have been given supervision or supervised to ensure that they do not play with the appliance.</p>
<p> Do not spray volatile agents, insecticide and other liquids on this product.</p>	<p> This product shall be used for tropical climates, do not use this product at the high humidity area or dusty area. Do not use this product where acid or alkali is stored.</p>
<p> If you do not use the product for long periods of time, please unplug the power plug, especially when there is inclement weather such as thunderstorms, lightning, and other hazards. Please turn off the power immediately and pull out the plug.</p>	<p> This product only requires external cleaning. Do not use cleaning tools with rough surfaces, and do not rinse directly with water. Children shall not play with the appliance. Cleaning and user maintenance shall not be made by children without supervision.</p>
<p> If the product is immersed in water, please stop using it immediately and contact customer service.</p>	<p> If the product is operating abnormally, such as giving off noise, smoke, or odors, please turn off the power immediately, unplug the product, and contact customer service.</p>
<p> If the power cord is damaged, it must be replaced by the manufacturer, its service agent or similarly qualified persons in order to avoid a hazard.</p>	<p> For customer service contact information, please see the company information at the end of this manual.</p>

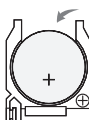
Product Introduction



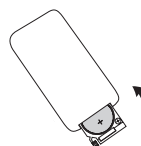
Battery Installation for Remote Control



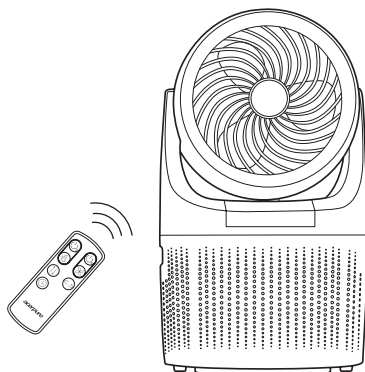
1. Open
Remove the battery cover by pressing the left button lightly and pulling the battery cover down.



2. Install
Place the battery positive (+) side up.



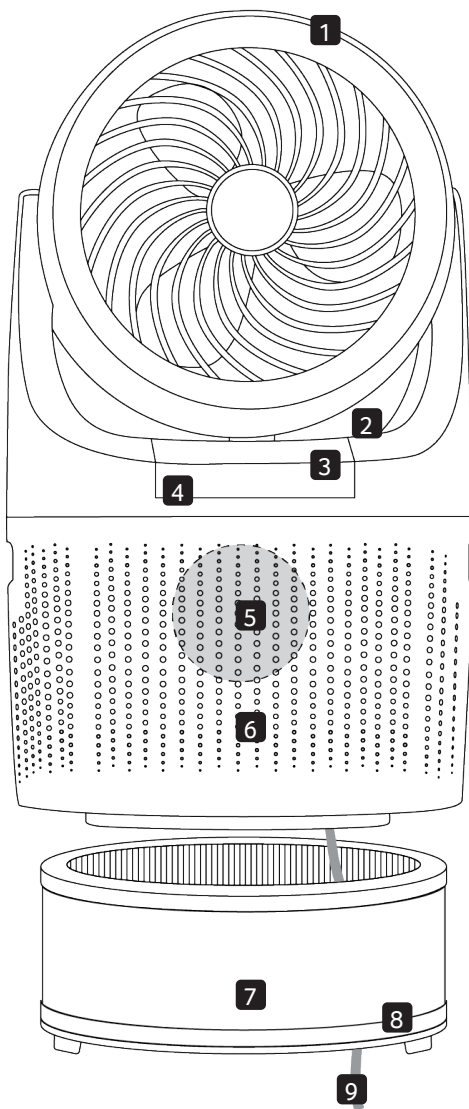
3. Close
Put the battery cover into the original outlet and close it.



When Handling the Remote Control

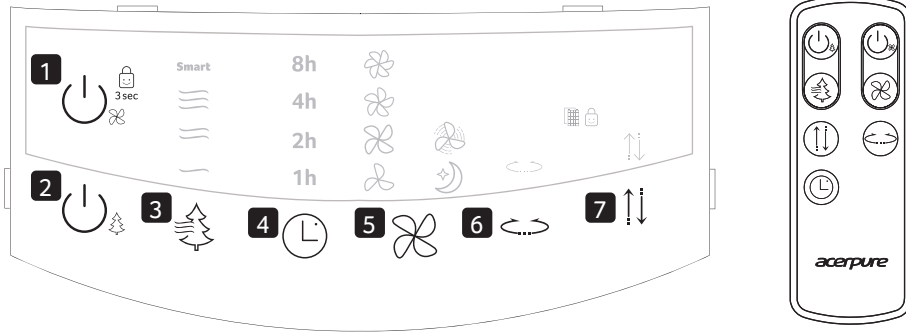
- The remote control must be directly facing the receiver (aim the remote control at the operation panel).
- The range of the remote control is within 500 cm from the front of the receiver. If the remote control is not facing the receiver, its range of use will be reduced.
- Do not place any obstructions between the receiver and the remote control.
- Please avoid dropping the remote control, or any strong impacts to it. When the remote control is not in use, please remove the battery and store it properly.

Product Overview



- 1 Circulation Fan Frame
- 2 Air Outlet
- 3 Control Panel
- 4 Air Quality Indicator
- 5 Air Quality Sensor(PM1.0)
- 6 Air Inlet
- 7 3 in 1 Filter
- 8 Filter Cover
- 9 Power Cord

Function Buttons



1 Circulation Fan Power Button

Start or stop the circulation fan function.

2 Air Purifier Power Button

Start or stop the air purification and anion function.

*The anion function is released at the same time when the air purifier is powered on.

3 Purifier Speed

Adjust the purifier speed within four speeds.

4 Timer Mode

Set the shutdown time.

5 Circulator Speed

Adjust the circulator speed within four speeds, quiet mode and turbo mode.

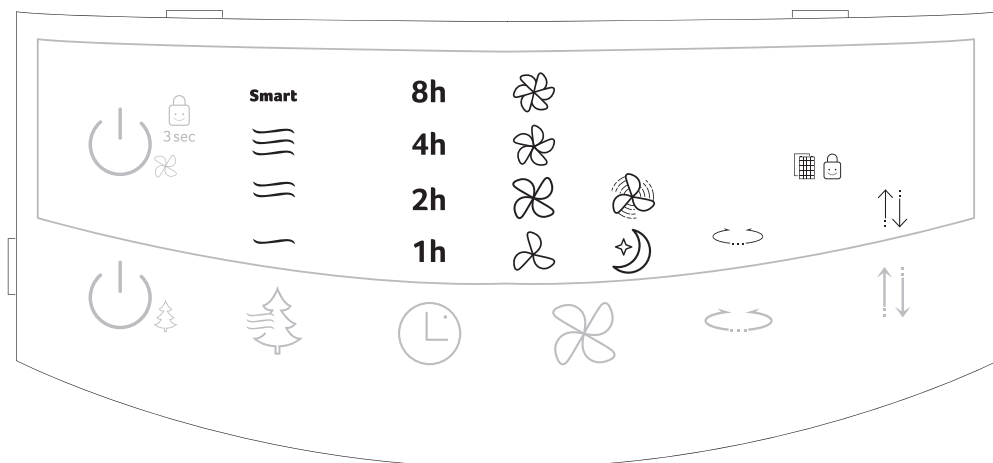
6 Left and Right Swing Mode

Allow you to set the product to swing left and right. Press the second button to stop swinging.

7 Up and Down Mode

Allow you to set the circulation fan to oscillate up and down. Press the second button to stop it from oscillating.

Panel Introduction



Purifier Speed

Low, Middle, High, and Smart Mode.

— → ~ → ≡ → Smart

* Smart Mode: automatically adjusts the intensity of the clean wind speed (from Low, Middle, High) according to the air quality status (green light, yellow light, or red light).



Circulation Speed

There are four speeds, according to the intensity of fan speed: Breeze, Low, Middle and High.

 →
  →
  →
 

Breeze

Low

Middle

High



Lock Function

Press and hold the circulation fan power for 3 seconds to activate (the light will turn on) or release the lock function.



Off Timer

Can be set to automatically shut down after 1 hour, 2 hours, 4 hours or 8 hours.

1h → 2h → 4h → 8h



Quiet Mode

For a quiet places.



Turbo Mode

For odor reduction.



Filter Cleaning Indicator

The flashing light indicates the filter needs cleaning. When the filter is cleaned and installed back in the product, press and hold the air purifier power button for 3 seconds to release the filter indicator flashing light.

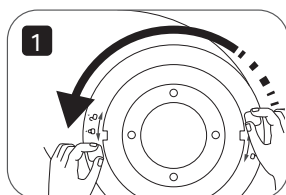


Swing Mode

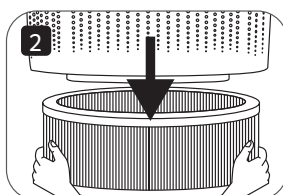
(Up and Down or Left and Right)
To increase circulation and purification effect.

Disassembly and Maintenance

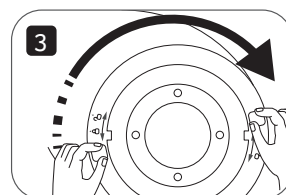
Filter Replacement



1. After turning off the power and unplugging, turn the filter cover counterclockwise (the arrow will point to the unlocked icon).



2. Take out the filter and replace it with a new filter.



3. After installing the filter cover, turn the filter cover clockwise (the arrow will point to the lock icon), and make sure it is locked.

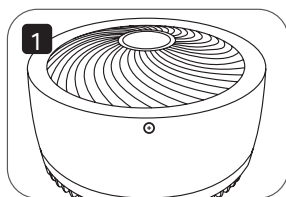
* The recommended replacement time for the filter is after 2000 hours of use.

* When the filter indicator flashes, please remove the filter and replace or clean it according to the cleanliness of the filter.

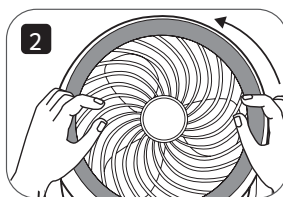
* After the filter is installed back in the product, please press the power button of the air purifier for 3 seconds to turn off the flashing light of the filter indicator.

* Please avoid pulling the power cord during disassembly to prevent the power cord from breaking.

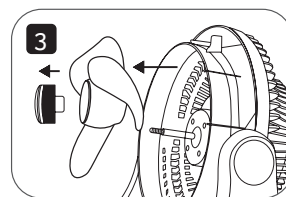
Circulation Fan Removal



1. Unscrew the fan.



2. Rotate the fan cover counter clockwise and remove the cover.



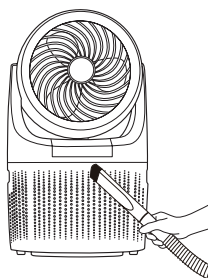
3. Remove the circulation fan.

Maintenance

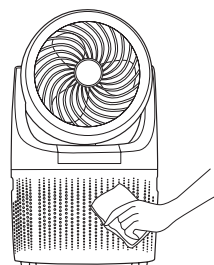
This product only needs external cleaning and maintenance (as shown).

⊘ Do not wipe with thinner, toluene, acid lotion, lamp oil, alcohol or chemical cloth to avoid discoloration or deterioration.

⚠ Please note: After maintenance and cleaning, please wait for the product to dry sufficiently before using it or storing it. When storing, please put the product into the packaging box in the original packaging order, and put it in a dry place for safekeeping.



Use a vacuum cleaner to remove the dust from the air outlet and inlet.



Use a soft cloth to wipe the outside.

Checking Air Quality

You can know the air quality of the used space according to the air quality indicator. The following table shows the cleanliness of the air represented by a light.

Light Color	Air cleanliness	Purifier Speed
Green	Good	Low
Yellow	Medium	Middle
Red	Poor	High

* The dust sensor may differ from the actual dust concentration based on actual usage.

Battery Precautions

- Do not place the battery within a distance that infants and young children can reach. If you, or a child accidentally swallows the battery, please consult a doctor immediately.
- In the unlikely event that the liquid leaking from the battery sprays into your eyes, do not rub your eyes, and see a doctor immediately after washing with water. Please note that this may cause blindness.
- If the liquid leaked from the battery gets on your skin or clothing, please wash the affected area with water immediately. Please note that this may leave a stain on clothes.
- If you want to throw the battery away, please follow the garbage classification method in your area (please use transparent tape to wrap the "+" and "-" sides when discarding).
- Please do not attempt to recharge non-rechargeable batteries.
- Please do not mix different battery types, or new and used batteries.
- Please do not insert batteries with the incorrect polarity.
- Please safely dispose of exhausted batteries.
- If the appliance is to be stored unused for a long period of time, the batteries should be removed.
- Please do not short-circuit supply terminals.

Before Calling Customer Service

If you find a problem with the product, please check the following before contacting the customer service.

Problem	Possible Reason	Solution
Product fails to start.	The power plug may not be plugged into the outlet.	Make sure the power is plugged into the outlet.
The circulating fan or air purifier does not turn on.	Ensure the power button is turned on correctly. (Up position powers the circulation fan and lower position powers the air purifier).	Please ensure whether the power is turned on correctly.
The buttons on the control panel do not respond.	The lock function may be on.	Please press and hold the power button of the circulation fan for 3 seconds to turn off the lock function.
Indoor air keeps showing a red light indicator and cannot be purified.	There may be too much dust or particles accumulated in the filter.	Please clean the filter of the purifier properly, or replace the filter.
	There may be other debris around the product.	Please remove the debris around the product.
	The product is placed in the corner.	Please move the product away from the corner.
	There may be too much ventilation.	Please place the product in an indoor space and avoid placing it beside open windows.
	The indoor air may be severely polluted.	Please ventilate the room before using this product.
The product is making a loud noise.	Dust may have accumulated in the circulating fan.	Please clean the circulating fan net.
	There may be items stuck in the circulating fan.	Please remove other items from the circulating fan net.
	The floor and tabletop where the product is placed uneven or unstable.	Please move the product to a flat surface or table.
The remote control cannot be operated.	The battery may be dead.	Please replace the battery. (Applicable model: CR2032)
	The remote control may not be pointed at the product.	Please change the angle and make sure the remote control facing the receiver directly.

Product Specifications

Product Specification	
Product Name	2 in 1 Air Circulator and Purifier
Model No.	AC530-20W(White)/ AC530-20G (Dark Gray)
Rated Voltage	220-240V / 50 Hz
Filter Specification	3 in 1 HEPA Filter (Pre Filter/ Activated Carbon Filter/ HEPA 13 Main Filter)
Net Weight	7.3 kg
Dimension(L/W/H)	336 x 336 x 580 mm
Place of Production	China

Company Information

acerpure

www.acerpure.com



คู่มือผู้ใช้

ขอขอบคุณที่เลือกซื้อผลิตภัณฑ์นี้ โปรดอ่านคู่มือนี้
อย่างละเอียด ใช้ผลิตภัณฑ์อย่างถูกต้องและเก็บไว้
อย่างเหมาะสม

เนื้อหา

คำแนะนำด้านความปลอดภัย	17
ข้อมูลเบื้องต้นของผลิตภัณฑ์	18
ภาพรวมผลิตภัณฑ์	19
ปุ่มฟังก์ชัน	20
ข้อมูลเบื้องต้นเกี่ยวกับแผงควบคุม	21
การถอดชิ้นส่วนและการบำรุงรักษา	22
การตรวจสอบคุณภาพอากาศ	23
ข้อควรระวังเกี่ยวกับแบตเตอรี่	23
ก่อนติดต่อฝ่ายบริการลูกค้า	24
ข้อมูลจำเพาะผลิตภัณฑ์และข้อมูลบริษัท	25

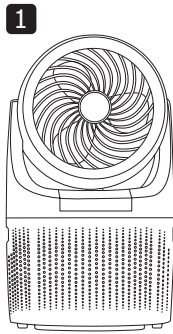
คำแนะนำด้านความปลอดภัย

⊘ ห้าม

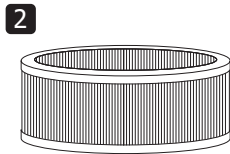
! โปรดทราบ

<p>! ผลิตภัณฑ์นี้สำหรับการใช้งานที่บ้านและสำนักงาน ห้ามใช้เพื่อจุดประสงค์อื่น</p>	<p>! ก่อนการใช้งานให้ตรวจสอบสายไฟและปลั๊กเพื่อดูความเสียหาย เพื่อป้องกันการเชื่อมต่อที่ไม่ดี ห้ามบิดหรือดึงสายไฟ</p>
<p>! ก่อนใช้งานโปรดตรวจสอบว่าแรงดันไฟฟ้าที่อยู่บนเต้ารับสามารถใช้ได้กับแรงดันไฟฟ้าของผลิตภัณฑ์ที่แสดงอยู่บนฉลาก</p>	<p>! ปิดเครื่องก่อนที่จะดึงปลั๊กออก ห้ามสัมผัสปลั๊กไฟในขณะที่มือเปียกเพื่อหลีกเลี่ยงอันตรายจากไฟฟ้าช็อต</p>
<p>⊘ เพื่อหลีกเลี่ยงความเสียหายของผลิตภัณฑ์ ห้ามใช้ในบริเวณที่อาจมีการดูดสิ่งของเข้าไปในพัดลมปรับอากาศได้ เช่น ผ้าผืน</p>	<p>⊘ ห้ามใช้งานโดยไม่มีกรอบและห้ามหายใจหรือสูดดมที่ปล่อยมลพิษเข้าไปในตะแกรงพัดลมปรับอากาศเพื่อป้องกันการบาดเจ็บ</p>
<p>⊘ อย่าแขวนเสื้อผ้าบนตะแกรงของพัดลมปรับอากาศและอย่าวางบนพื้นผิวที่ไม่มั่นคง</p>	<p>⊘ ไม่ควรให้บุคคล (รวมทั้งเด็กเล็ก) ที่มีสภาพร่างกายไม่แข็งแรง หรือสภาพจิตใจไม่ปกติ หรือขาดประสบการณ์และความรู้ความเข้าใจ นำเครื่องนี้ไปใช้งาน เว้นแต่จะอยู่ในการควบคุมดูแล หรือได้รับการควบคุมดูแลเพื่อป้องกันไม่ให้ นำเครื่องนี้ไปเล่น</p>
<p>⊘ ห้ามฉีดพ่นสารระเหย ยาฆ่าแมลง และของเหลวอื่นๆ ลงบนผลิตภัณฑ์นี้</p>	<p>⊘ ควรใช้ผลิตภัณฑ์นี้ในสภาพภูมิอากาศเขตร้อน ห้ามใช้ผลิตภัณฑ์นี้ในพื้นที่ที่มีความชื้นสูงหรือมีฝุ่นมาก ห้ามใช้ผลิตภัณฑ์นี้ในบริเวณที่มีการจัดเก็บกรดหรือด่าง</p>
<p>! หากคุณไม่ได้ใช้ผลิตภัณฑ์เป็นเวลานาน โปรดถอดปลั๊กไฟ โดยเฉพาะในกรณีที่มีสภาพอากาศเลวร้าย เช่น พายุฝนฟ้าคะนอง ฟ้าผ่า และอันตรายอื่นๆ โปรดปิดเครื่องทันที และดึงปลั๊กออก</p>	<p>! ผลิตภัณฑ์นี้ทำความสะอาดเฉพาะภายนอกเท่านั้น ห้ามใช้เครื่องมือทำความสะอาดที่มีพื้นผิวที่ขรุขระและห้ามล้างด้วยน้ำโดยตรง ห้ามเด็กเล่นเครื่องนี้ ห้ามให้เด็กทำความสะอาดและดูแลรักษาเครื่องโดยปราศจากการควบคุมดูแล</p>
<p>! หากผลิตภัณฑ์แช่อยู่ในน้ำ โปรดหยุดใช้ผลิตภัณฑ์ทันทีและติดต่อฝ่ายบริการลูกค้า</p>	<p>! หากผลิตภัณฑ์ทำงานผิดปกติ เช่น มีเสียงรบกวน ควั่นหรือกลิ่น โปรดปิดเครื่องทันที ถอดปลั๊กผลิตภัณฑ์และติดต่อฝ่ายบริการลูกค้า</p>
<p>! หากสายไฟชำรุดต้องให้ผู้ผลิต ตัวแทนให้บริการหรือผู้ที่ผ่านการอบรมดำเนินการเปลี่ยนใหม่เพื่อหลีกเลี่ยงอันตรายที่อาจเกิดขึ้น</p>	<p>! สำหรับข้อมูลการติดต่อฝ่ายบริการลูกค้า โปรดดูข้อมูลบริษัทที่ส่วนท้ายของคู่มือนี้</p>

ข้อมูลเบื้องต้นของผลิตภัณฑ์



Acerpure Cool



แผ่นกรอง

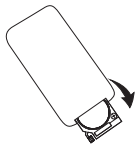


รีโมทคอนโทรล
พร้อมแบตเตอรี่ (CR2032)

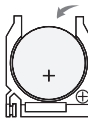


คู่มือผู้ใช้และ
ใบรับประกัน

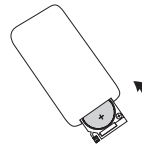
การติดตั้งแบตเตอรี่สำหรับ รีโมทคอนโทรล



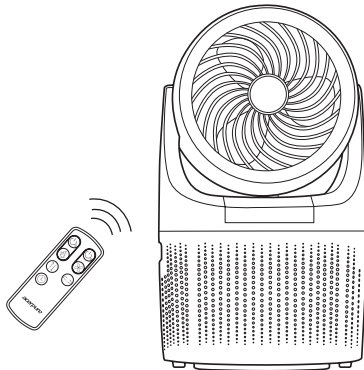
1. เปิด
ถอดฝาครอบแบตเตอรี่ออก
โดยกดปุ่มซ้ายเบาๆ
และดึงฝาครอบแบตเตอรี่ลง



2. ติดตั้ง
หงายด้านขั้วบวก (+) ขึ้น



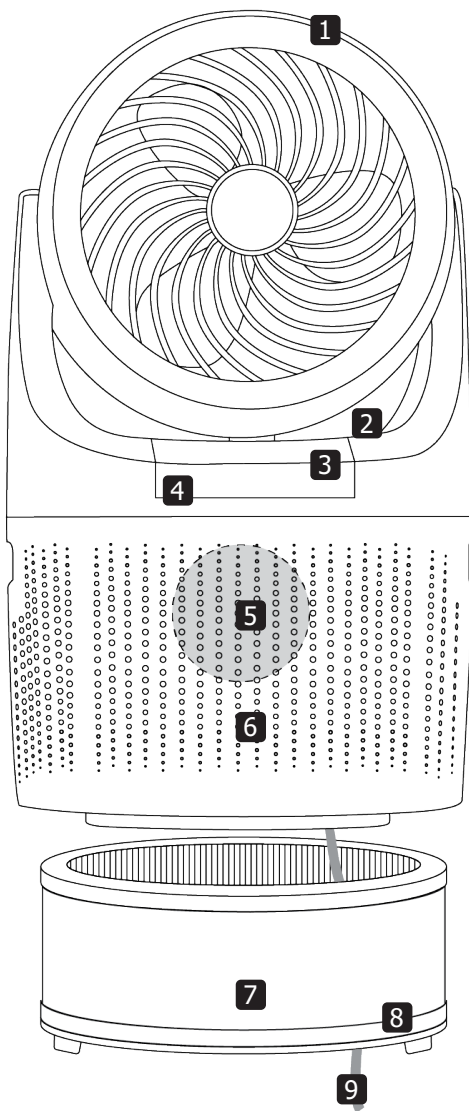
3. ปิด
ใส่ฝาครอบแบตเตอรี่เข้ากับ
เต้าเสียบเดิมและปิด



เมื่อใช้งานรีโมทคอนโทรล

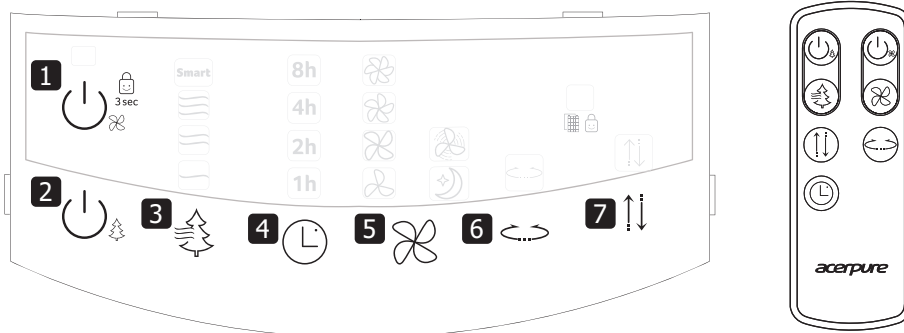
- รีโมทคอนโทรลต้องหันเข้าหาตัวรับสัญญาณโดยตรง (ชี้รีโมทคอนโทรลไปที่แผงควบคุม)
- ระยะของรีโมทคอนโทรลอยู่ห่างจากด้านหน้าของตัวรับสัญญาณได้ 500 ซม. หากรีโมทคอนโทรลไม่หันเข้าหาตัวรับสัญญาณระยะการใช้งานจะลดลง
- ห้ามวางสิ่งกีดขวางระหว่างตัวรับสัญญาณและรีโมทคอนโทรล
- โปรดหลีกเลี่ยงการทำรีโมทคอนโทรลตกหรือการกระแทกรุนแรง เมื่อไม่ได้ใช้งานรีโมทคอนโทรล โปรดถอดแบตเตอรี่ออกและเก็บไว้ในที่ที่เหมาะสม

ภาพรวมผลิตภัณฑ์



- 1 โคมพัดลมปรับอากาศ
- 2 ช่องระบายอากาศ
- 3 แผงควบคุม
- 4 ตัวบ่งชี้คุณภาพอากาศ
- 5 เซนเซอร์ตรวจวัดคุณภาพอากาศ (PM1.0)
- 6 ช่องอากาศเข้า
- 7 แผ่นกรองแบบ 3 in 1
- 8 ฝาครอบแผ่นกรอง
- 9 สายไฟ

ปุ่มฟังก์ชัน



1 ปุ่มเปิด / ปิดพัดลมปรับอากาศ
เริ่มหรือหยุดการทำงานของพัดลม
ปรับอากาศ

2 ปุ่มเปิด / ปิดเครื่องฟอกอากาศ
เริ่มหรือหยุดฟังก์ชันการฟอกอากาศและ
ไอออนประจุลบ

* ฟังก์ชันไอออนประจุลบจะเริ่มพร้อมกันเมื่อเปิด
เครื่องฟอกอากาศ

3 ความเร็วเครื่องฟอกอากาศ
ปรับความเร็วของเครื่องฟอกอากาศได้
4 ระดับ

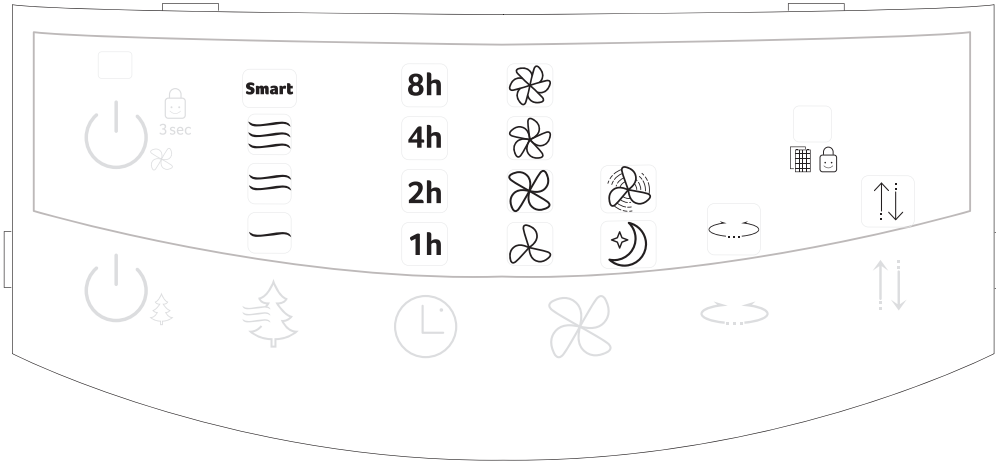
4 โหมดการตั้งเวลา
ตั้งเวลาปิดเครื่อง

5 ความเร็วของตัวปรับอากาศ
ปรับความเร็วของตัวปรับอากาศได้
4 ระดับ โหมดเงียบและโหมดเทอร์โบ

6 โหมดหมุนซ้ายและขวา
ช่วยให้คุณสามารถตั้งค่าผลิตภัณฑ์ให้หมุน
ไปทางซ้ายและขวาได้ กดปุ่มที่สองเพื่อหยุด
การหมุน

7 โหมดขึ้นและลง
คุณสามารถตั้งค่าพัดลมปรับอากาศ
ให้สายขึ้นและลงได้ กดปุ่มที่สอง
เพื่อหยุดการสาย

ข้อมูลเบื้องต้นเกี่ยวกับแผงควบคุม



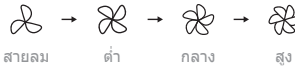
ความเร็วเครื่องฟอกอากาศ

โหมดต่ำ กลาง สูง และสมาร์ท
 → → → → Smart

* โหมดสมาร์ท: ปรับความแรงของลมสะอาดโดยอัตโนมัติ (จากต่ำ กลาง สูง) ตามสถานะคุณภาพอากาศ (ไฟสีเขียว ไฟสีเหลือง หรือไฟสีแดง)



ความเร็วการปรับอากาศ
 มีความเร็ว 4 ระดับตามความแรงของพัดลม: สายลม ต่ำ กลางและสูง



ฟังก์ชันล๊อค

กดปุ่มเปิด / ปิดพัดลม ปรับอากาศค้างไว้ 3 วินาที เพื่อเปิดใช้งาน (ไฟจะติด) หรือปลดฟังก์ชันการล๊อค



ตัวตั้งเวลาปิด

สามารถตั้งค่าให้ปิดเครื่องอัตโนมัติได้หลังจาก 1 ชั่วโมง 2 ชั่วโมง 4 ชั่วโมง หรือ 8 ชั่วโมง

1h → 2h → 4h → 8h



โหมดเงียบ

เพื่อสถานที่เงียบสงบ



โหมดเทอร์โบ

เพื่อการลดกลิ่น



ตัวแสดงสถานะการทำความสะอาดแผ่นกรอง

ไฟกะพริบแสดงว่าจำเป็นต้องทำความสะอาดแผ่นกรอง เมื่อทำความสะอาดและติดตั้งแผ่นกรองกลับเข้าไปในผลิตภัณฑ์แล้วให้กดปุ่มเปิด / ปิดเครื่องฟอกอากาศค้างไว้ 3 วินาทีเพื่อปลดการกะพริบของไฟสัญญาณแผ่นกรอง

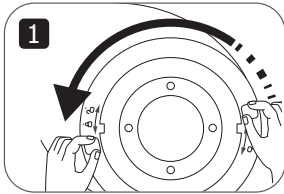


โหมดการหมุน

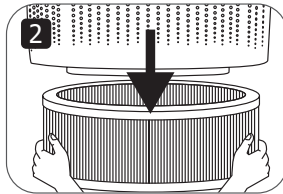
(ขึ้นและลง หรือซ้ายและขวา) เพื่อเพิ่มการปรับอากาศและ การฟอกอากาศ

การถอดชิ้นส่วนและการบำรุงรักษา

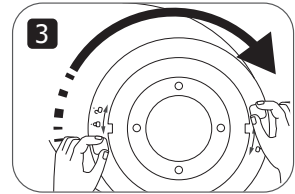
การเปลี่ยนแผ่นกรอง



1. หลังจากปิดเครื่องและถอดปลั๊กแล้วให้หมุนฝาครอบแผ่นกรองทวนเข็มนาฬิกา (ลูกศรจะชี้ไปที่ไอคอนปลดล็อค)



2. ถอดแผ่นกรองออกแล้วเปลี่ยนแผ่นกรองใหม่



3. หลังจากติดตั้งฝาครอบแผ่นกรองกลับเข้าที่แล้วให้หมุนฝาครอบแผ่นกรองตามเข็มนาฬิกา (ลูกศรจะชี้ไปที่ไอคอนล็อค) และตรวจสอบให้แน่ใจว่าล็อคแล้ว

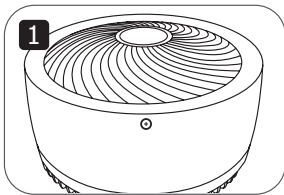
* ระยะเวลาในการเปลี่ยนแผ่นกรองที่แนะนำคือหลังจากใช้งานไปแล้ว 2,000 ชั่วโมง

* เมื่อไฟสัญญาณแผ่นกรองหรือไฟโปรดถอดแผ่นกรองออกแล้วเปลี่ยนหรือทำความสะอาดตามความสะอาดของแผ่นกรอง

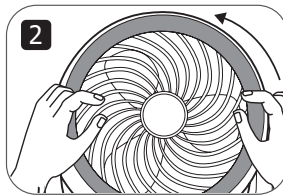
* หลังจากติดตั้งแผ่นกรองกลับเข้าไปในผลิตภัณฑ์แล้วโปรดกดปุ่มเปิด / ปิดของเครื่องเพื่ออากาศเป็นเวลา 3 วินาทีเพื่อปิดไฟกะพริบของสัญญาณแผ่นกรอง

* โปรดหลีกเลี่ยงการดึงสายไฟในระหว่างการถอดชิ้นส่วนเพื่อป้องกันไม่ให้สายไฟเสียหาย

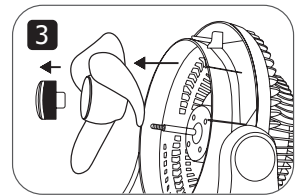
การถอดพัดลมปรับอากาศ



1. คลายเกลียวพัดลม



2. หมุนฝาครอบพัดลมทวนเข็มนาฬิกาแล้วถอดฝาครอบออก



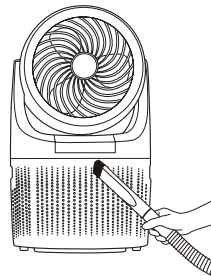
3. ถอดพัดลมปรับอากาศ

การบำรุงรักษา

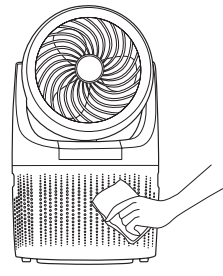
ผลิตภัณฑ์นี้ต้องทำความสะอาดและบำรุงรักษาจากภายนอกเท่านั้น (ดังภาพ)

⊘ ห้ามเช็ดด้วยทินเนอร์ โทลูอิน โลชั่นที่เป็นกรด น้ำมันโคมไฟ แอลกอฮอล์หรือฟาส์สารเคมี เพื่อหลีกเลี่ยงการเปลี่ยนสีหรือการเสื่อมสภาพ

⚠ โปรดทราบ: หลังการบำรุงรักษาและการทำความสะอาดโปรดรอให้ผลิตภัณฑ์แห้งก่อนนำไปใช้หรือจัดเก็บ เมื่อจัดเก็บโปรดวางผลิตภัณฑ์ในกล่องของบรรจุภัณฑ์เดิมและวางในที่แห้งเพื่อการเก็บรักษาที่ปลอดภัย



ใช้เครื่องดูดฝุ่นเพื่อกำจัดฝุ่นออกจากช่องระบายอากาศและช่องอากาศเข้า



ใช้ผ้านุ่มเช็ดด้านนอก

การตรวจสอบคุณภาพอากาศ

คุณสามารถทราบคุณภาพอากาศของพื้นที่ทำงานได้ตามด้วยอกลัญญาณคุณภาพอากาศ ตารางต่อไปนี้แสดงความสะดวกของอากาศด้วยไฟลัญญาณ

สีของไฟลัญญาณ	ความสะดวกของอากาศ	ความเร็วเครื่องฟอกอากาศ
สีเขียว	ดี	ต่ำ
สีเหลือง	กลาง	กลาง
สีแดง	ไม่ดี	สูง

* เซ็นเซอร์จับฝุ่นอาจแตกต่างจากระดับความเข้มข้นของฝุ่นจริงตามการใช้งานจริง

ข้อควรระวังเกี่ยวกับแบตเตอรี่

- ห้ามวางแบตเตอรี่ในระยะที่ทารกและเด็กเล็กสามารถเข้าถึงได้ หากคุณหรือเด็กก๊ลิ้นแบตเตอรี่ลงไปโดยไม่ได้ตั้งใจโปรดพบแพทย์ทันที
- ในกรณีที่ขอลู่วิวไหลจากแบตเตอรี่พันเข้าดวงตาของคุณอย่าถูดวงตาและพบแพทย์ทันทีหลังจากล้างด้วยน้ำโปรดทราบว่าการกระทำนี้อาจทำให้ตาบอดได้
- หากของเหลวที่รั่วไหลจากแบตเตอรี่สัมผัสผิวหนังหรือเสื้อผ้าโปรดล้างบริเวณนั้นด้วยน้ำในทันที โปรดทราบว่าการทำให้เกิดรอยเปื้อนบนเสื้อผ้า
- หากคุณต้องการทิ้งแบตเตอรี่โปรดปฏิบัติตามวิธีการจำแนกประเภทขยะในพื้นที่ของคุณ (โปรดใช้เทปใสห่อหุ้มด้าน "+" และ "-" เมื่อทำการทิ้ง)
- โปรดอย่าพยายามชาร์จแบตเตอรี่แบบชาร์จไม่ได้
- โปรดอย่าใช้แบตเตอรี่ต่างชนิดกันหรือแบตเตอรี่ใหม่และแบตเตอรี่ที่ใช้แล้วปะปนกัน
- โปรดอย่าใส่แบตเตอรี่ด้วยวิธีที่ไม่ถูกต้อง
- โปรดทิ้งแบตเตอรี่ที่หมดอายุอย่างปลอดภัย
- หากต้องเก็บเครื่องไวโดยไม่ได้ใช้งานเป็นเวลานานควรถอดแบตเตอรี่ออก
- โปรดอย่าทำการลัดวงจรขั้วจ่ายไฟฟ้า

ก่อนติดต่อฝ่ายบริการลูกค้า

หากคุณพบปัญหาเกี่ยวกับผลิตภัณฑ์ โปรดตรวจสอบรายการต่อไปนี้ก่อนติดต่อฝ่ายบริการลูกค้า

ปัญหา	เหตุผลที่เป็นไปได้	โซลูชัน
ผลิตภัณฑ์ไม่สามารถเริ่มทำงานได้	อาจไม่ได้เสียบปลั๊กไฟเข้ากับเต้ารับ	ตรวจสอบให้แน่ใจว่าเสียบปลั๊กไฟเข้ากับเต้ารับแล้ว
พัดลมปรับอากาศหรือเครื่องฟอกอากาศไม่ทำงาน	ตรวจสอบให้แน่ใจว่าได้เปิดปุ่มเปิด / ปิดอย่างถูกต้อง (ตำแหน่งขึ้นจะเป็นการเปิดพัดลมปรับอากาศ และตำแหน่งลงจะเป็นการเปิดเครื่องฟอกอากาศ)	โปรดตรวจสอบว่าเปิดเครื่องถูกต้องหรือไม่
ปุ่มบนแผงควบคุมไม่ตอบสนอง	ฟังก์ชันลือคอาจเปิดอยู่	โปรดกดปุ่มเปิด / ปิดของพัดลมปรับอากาศค้างไว้ 3 วินาทีเพื่อปิดฟังก์ชันลือค
อากาศภายในอาคารยังคงแสดงสัญญาณไฟสีแดงและไม่สามารถกรองได้	อาจมีฝุ่นหรืออนุภาคที่สะสมอยู่ในแผ่นกรองมากเกินไป	โปรดทำความสะอาดแผ่นกรองของเครื่องฟอกอากาศให้ถูกต้องหรือเปลี่ยนแผ่นกรอง
	อาจมีเศษวัสดุอื่นๆ รอบผลิตภัณฑ์	โปรดกำจัดเศษวัสดุรอบผลิตภัณฑ์
	วางผลิตภัณฑ์ไว้ที่มุมห้อง	โปรดนำผลิตภัณฑ์ออกจากมุม
	อาจมีการระบายอากาศมากเกินไป	โปรดวางผลิตภัณฑ์ในพื้นที่ภายในอาคารและหลีกเลี่ยงการวางไว้ข้างหน้าต่างที่เปิดอยู่
ผลิตภัณฑ์ส่งเสียงดัง	อากาศในร่มอาจมีมลพิษอย่างรุนแรง	โปรดระบายอากาศห้องก่อนใช้ผลิตภัณฑ์นี้
	ฝุ่นอาจสะสมอยู่ในพัดลมปรับอากาศ	โปรดทำความสะอาดตะแกรงพัดลมปรับอากาศ
	อาจมีสิ่งของติดอยู่ในพัดลมปรับอากาศ	โปรดถอดสิ่งของอื่นๆ ออกจากตะแกรงพัดลมปรับอากาศ
รีโมทคอนโทรลไม่สามารถทำงานได้	พื้นและโต๊ะที่วางผลิตภัณฑ์ไม่เรียบหรือไม่มั่นคง	โปรดเคลื่อนย้ายผลิตภัณฑ์ไปยังพื้นผิวหรือโต๊ะที่เรียบ
	แบตเตอรี่อาจหมด	โปรดเปลี่ยนแบตเตอรี่ (รุ่นที่ใช้ได้: CR2032)
	รีโมทคอนโทรลอาจไม่ได้ชี้ไปยังผลิตภัณฑ์	โปรดเปลี่ยนมุมและตรวจสอบให้แน่ใจว่ารีโมทคอนโทรลหันเข้าหาตัวรับสัญญาณโดยตรง

ข้อมูลจำเพาะของผลิตภัณฑ์

ข้อมูลจำเพาะของผลิตภัณฑ์	
ชื่อผลิตภัณฑ์	พัดลมปรับอากาศและเครื่องฟอกอากาศแบบ 2 in 1
หมายเลขรุ่น	AC530-20W(สีขาว)/ AC530-20G (สีเทาเข้ม)
แรงดันไฟฟ้าที่กัก	220-240V / 50Hz
ข้อมูลจำเพาะของแผ่นกรอง	แผ่นกรองแบบ 3 in 1 (แผ่นกรองชั้นแรก/ แผ่นกรองคาร์บอน/ แผ่นกรองหลัก HEPA 13)
น้ำหนักสุทธิ	7.3 กก.
ขนาด (ย/ก/ส)	336 x 336 x 580 มม.
สถานที่ผลิต	จีน

ข้อมูลบริษัท

acerpure

www.acerpure.com



使用說明書

非常感謝您購買本產品，請務必詳閱本使用手冊，
正確使用本產品，並妥善保存。

目錄

安全指示	29
配備介紹	30
產品結構	31
產品功能鍵	32
面板介紹	33
拆卸與保養	34
檢查空氣品質	35
限用物質含有情況標示	35
尋求售後服務之前	36
產品規格與公司資訊	37

安全指示

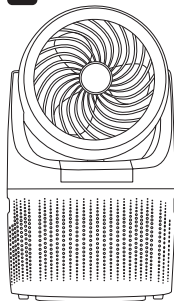
⊘ 表示應「禁止」 ⚠ 表示需「注意」

<p>⚠ 本產品為家庭、辦公室使用。請勿用於其他用途。</p>	<p>⚠ 使用前，須先檢查電源線以及插頭是否有破損。電源線請勿曲折、拉扯，以免接觸不良。</p>
<p>⚠ 使用前，請先檢查電壓是否與本產品電壓標籤上之標示相符。</p>	<p>⚠ 拔掉插頭前，請先關閉電源。請勿溼手觸碰電源插頭，以避免觸電的危險。</p>
<p>⊘ 請勿在可能會異物被吸進產品循環扇內的地方使用，例如窗簾，避免產品毀損。</p>	<p>⊘ 嚴禁在未組裝好本產品的情況下使用。</p>
<p>⊘ 切勿將衣物掛於循環扇網上，且請勿在有障礙物或不平穩處使用。</p>	<p>⊘ 禁止用手或尖物插入循環扇網內，以防止意外發生。小孩必須特別被監管，並確保他們不會將本產品當成玩具。</p>
<p>⊘ 請勿於本產品上噴灑揮發劑、殺蟲劑等液體。</p>	<p>⊘ 請勿在高溫(40度C以上)、高濕度(如浴室)、多灰塵或是酸鹼油易潑灑的地方使用本產品。</p>
<p>⚠ 若長時間不使用本產品，請將電源插頭拔下。尤其是在打雷、閃電、地震、火災等緊急異常情況時，請立即關閉電源，並拔起插頭。</p>	<p>⚠ 本產品只需做一般外部性清潔保養，請勿使用表面粗糙的清洗工具，也請勿直接用水沖洗。</p>
<p>⚠ 如果產品不慎浸泡在水中，請立即停止使用，並聯繫客服人員。</p>	<p>⚠ 若您發現任何異常的現象，如噪音、煙霧或是異味，請立即關閉電源，拔下插頭並聯繫客服人員。</p>
<p>⚠ 未經本公司授權之維修人員，不得自行修理或改造本產品。</p>	<p>⚠ 客服聯絡方式，請見本說明書最後的公司資訊。</p>

*本商品僅限台灣使用

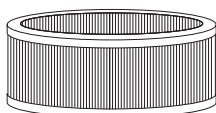
配備介紹

1



主機

2



濾網

3



遙控器

+ 
適用CR2032
鈕扣型鋰電池

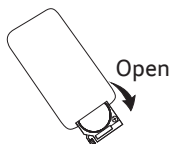
4



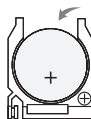
說明書+保證卡

- 電池請勿放置於嬰幼兒伸手可及之處。如不慎吞下電池，請立即就醫。
- 萬一電池漏出的液體噴到眼睛時，請勿搓揉眼睛，並利用自來水等充分清洗後立即就醫。請注意這可能因此導致失明。
- 萬一電池漏出的液體沾到皮膚及衣物時，請立即利用自來水等清洗。請注意這可能會出現染色的情形。
- 如欲丟棄電池，請依照居住地區的垃圾分類方式處理(丟棄時請使用透明膠帶包住「+」及「-」兩面)。

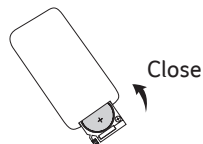
遙控器電池安裝



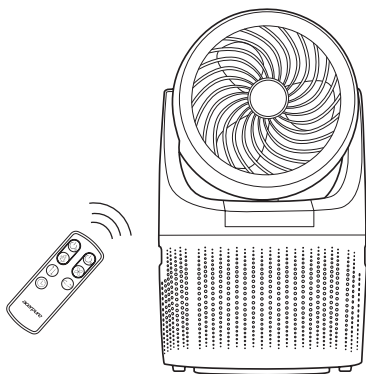
1. 輕按左側壓鈕，同時將電池蓋向下拉動，即可取出電池盒蓋。



2. 將電池正極(+)朝上。



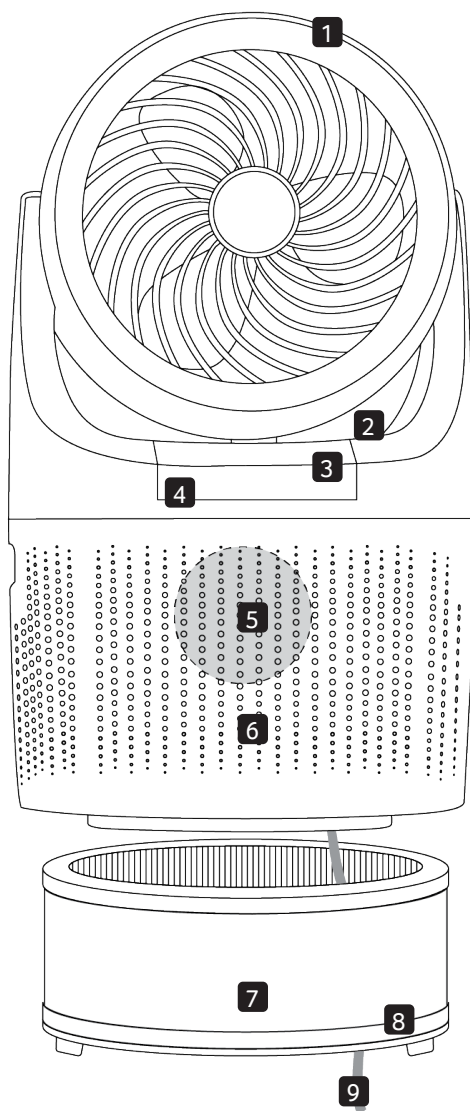
3. 將電池蓋送入原出口，並扣合完全。



遙控器注意事項

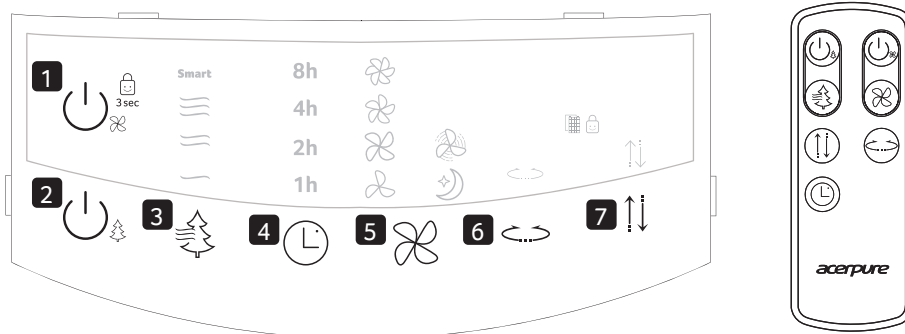
- 遙控器必須正對著接收器(遙控器向下，對準操作面板使用)。
- 遙控器使用範圍在正面離接收器約 500cm 內，如果遙控器沒有面向接收器，其使用範圍將縮小。
- 不要在接收器與遙控器之間放置任何遮擋物。
- 請妥善保管遙控器，避免撞擊和摔落。不使用遙控器時，請取出電池，並妥善保存。

產品結構



- 1 循環扇風罩
- 2 出風口
- 3 控制面板
- 4 空氣品質感應指示燈
- 5 空氣品質感應器 (PM2.5)
- 6 進風口
- 7 3合1濾網
- 8 過濾器蓋
- 9 電源線

產品功能鍵



1 循環扇電源鍵

您可以開始或停止本產品循環扇功能。

2 空氣清淨機電源鍵

您可以開始或停止本產品空氣清淨與負離子功能。

*負離子功能隨清淨機啟動時同時釋放。

3 清淨風速

本產品共有四段清淨風速，可依您需求調整本產品空氣清淨的強度。

4 定時關機

本產品可以依您的需求自行設定關機時間，到第五下則為取消定時。

5 循環扇風量

本產品依風速強度分為四段，以及極靜和極強模式，您可依需求調整本產品循環扇的風速強度與模式。

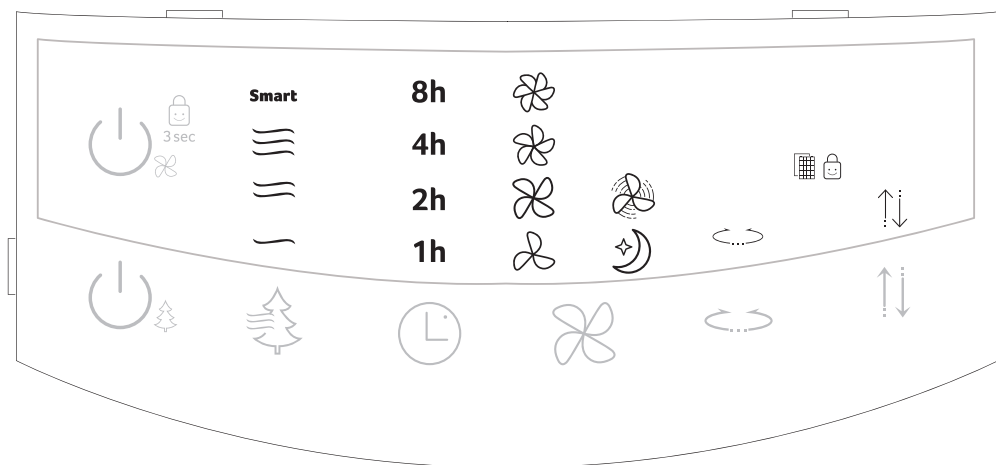
6 左右擺動模式

可讓您設定本產品機身呈現左右擺動，按第二下則為停止擺動。

7 上下擺動模式

可讓您設定本產品循環扇呈現上下擺動，按第二下則為停止擺動。

面板介紹



清淨風速強度

弱、中、強與智慧偵測模式。

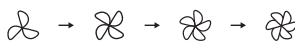
一 → 二 → 三 → Smart

*智慧偵測模式，會根據空氣品質的狀態(綠燈、黃燈、紅燈)，自動調整清淨風速強度(弱、中、強)。



循環扇風量強度

本產品依風速強度分為四段以及極靜和極強模式。



微弱 弱 中 強



兒童鎖

請長按3秒循環扇電源鍵，即可啟動或解除兒童鎖功能(燈號為長亮)。



定時時間

可預訂1小時、2小時、4小時及8小時後自動關機。

1h → 2h → 4h → 8h



極靜模式

適用於需要安靜的空間使用。



極強模式

適用於出現異味的空間使用。



濾網指示燈

當燈號呈現閃爍狀態，表示濾網需要更換或清潔(請參考拆卸與保養頁)。

待濾網安裝回本產品後，請長按3秒清淨機電源鍵，可重置濾網指示燈，解除閃爍狀態。

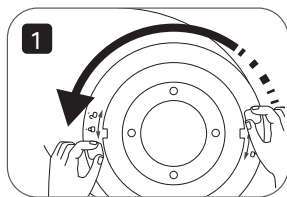


擺動模式 (上下/ 左右)

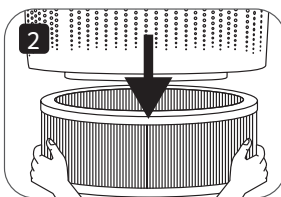
< > 加強循環及清淨效果。

拆卸與保養

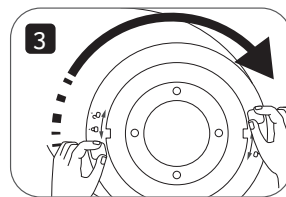
濾網的拆卸



1. 關閉電源並拔掉插頭後，將過濾器蓋逆時鐘旋轉(箭頭會指向解鎖圖示)並打開。



2. 將過濾網取出來，更換新的過濾網。



3. 裝上過濾器蓋後，將過濾器蓋順時鐘旋轉(箭頭會指向閉鎖圖示)，請確認完全鎖緊。

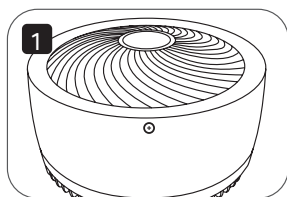
* 濾網建議更換時間為2000小時。

* 當濾網指示燈呈現閃爍狀態，請拆出濾網，視濾網的清潔度進行更換或清潔。

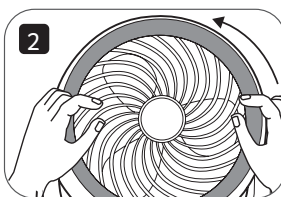
* 待濾網安裝回本產品後，請長按3秒清淨機電源鍵，可解除濾網指示燈閃爍狀態。

* 在拆卸的過程中請避免拉扯到電源線，以防電源線斷裂。

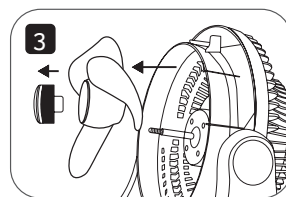
循環扇的拆卸



1. 旋出風扇下的螺絲。



2. 將風扇外蓋逆時鐘旋轉，並卸下外蓋。



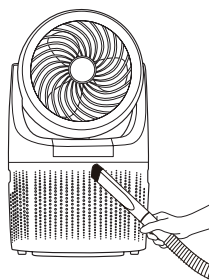
3. 旋下風扇前蓋，並將風扇卸下。

保養

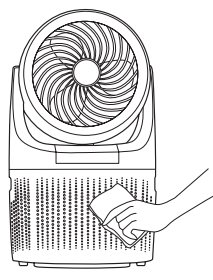
本產品只需做一般外部性清潔保養(如圖示)。

⊘ 勿用稀釋劑、甲苯、酸性洗劑、燈油、酒精或化學抹布擦拭，以免變色或變質。

⚠ 請注意：在保養清潔後，必須等待產品充分乾燥，才能通電使用或收藏。如需收藏請按原包裝順序，將產品裝入包裝盒內，並放置於乾燥的地方妥善保管。



使用吸塵器吸除排氣孔與進氣孔粉末。



使用軟布擦拭外部。

檢查空氣品質

您可依據本產品空氣品質指示燈，了解使用空間的空氣品質。
下表的燈號顏色代表空氣的清淨程度。

燈號顏色	空氣清淨程度	建議清淨風速
綠	良好	弱
黃	一般	中
紅	差	強

* 粉塵感應器可能會依據實際使用情況，所感測的濃度與實際的粉塵濃度，可能有所不同。

限用物質含有情況標示

單元	限用物質及其化學符號					
	鉛 Pb	汞 Hg	鎘 Cd	六價鉻 Cr+6	多溴聯苯 PBB	多溴二苯醚 PBDE
主機電路板組件	-	○	○	○	○	○
馬達	-	○	○	○	○	○
遙控器組件	-	○	○	○	○	○
電源線組件	-	○	○	○	○	○
電子元件	-	○	○	○	○	○
塑膠件(外殼、扇葉)	○	○	○	○	○	○
五金零組件	○	○	○	○	○	○

1. “超出0.1 wt %”及“超出0.01 wt %”係指限用物質之百分比含量超出百分比含量基準值。

2. “○”係指該項限用物質之百分比含量未超出百分比含量基準值。

3. “-”係指該項限用物質為排除項目。

尋求售後服務之前

若發現產品有故障的問題，在連絡客服之前，請先檢查以下事項。

問題	可能原因	解決方式
產品無法開啟	電源插頭是否未插妥在插座上?	請正確的將本產品插頭插入插座。
循環扇或空氣清淨機無法開啟	是否開啟正確電源鍵? (上為循環扇、下為清淨機電源)	請確認是否開啟正確的電源。
控制面板的按鈕沒有反應	是否啟用兒童鎖?	請長按循環扇電源鍵3秒，關閉兒童鎖功能。
室內空氣一直顯示紅燈，無法淨化	是否有過多灰塵或有害過敏原堆積在濾網內?	請適當清潔清淨機濾網，或是直接更換濾網
	產品周邊是否有其他雜物?	請移除產品周邊雜物。
	產品是否被放置在角落?	請將產品移動至他處擺放。
	產品是否被安置在過於空曠或寬廣處使用?	請將產品放置在合宜的室內空間使用，並避免放在通風的窗邊。
噪音太大時	室內空氣是否本身汙染嚴重?	請先將室內進行通風，再使用本產品。
	是否有過多的灰塵堆積在循環扇內?	請適當清潔循環扇網。
	是否有異物卡在循環扇內?	請將異物從循環扇網內清除。
遙控器無法操作時	產品平放處的地面、桌面是否不平整?	請將產品移至平整的地面或桌面。
	電池是否沒有電了?	請更換電池。 (遙控器適用型號:CR2032)
	遙控器是否正面對準產品使用?	請改變使用角度，將遙控器對準產品使用。

產品與濾網規格

產品規格	
產品名稱	2合1空氣循環清淨機
產品型號	AC530-20W(White)/ AC530-20G (Dark Gray)
額定電壓	220-240V/ 50Hz
	110 V/ 60Hz (僅限台灣販售之機種)
濾網規格	3合1濾網 (前置防護濾網 / 活性碳除臭濾網 / 高效率HEPA濾網)
淨重	7.3 kg
產品尺寸	336 x 336 x 580 mm
產地	中國

公司資訊

acerpure

www.acerpure.com

客服專線：0800-520-555

Memo

Memo

acerpure